



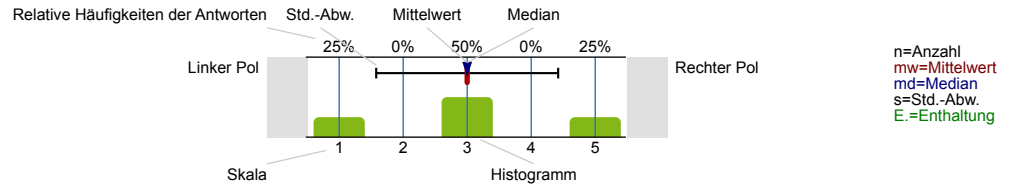
# Dr. Illia Karabash

011948A\_Seminar zur Analysis III (LA Gym) (011948A\_SoSe2021)  
Erfasste Fragebögen = 10

## Auswertungsteil der geschlossenen Fragen

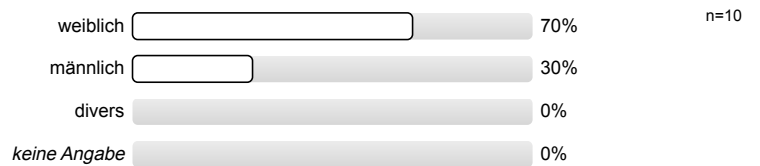
### Legende

Frage**text**



## 2. Persönliche Angaben

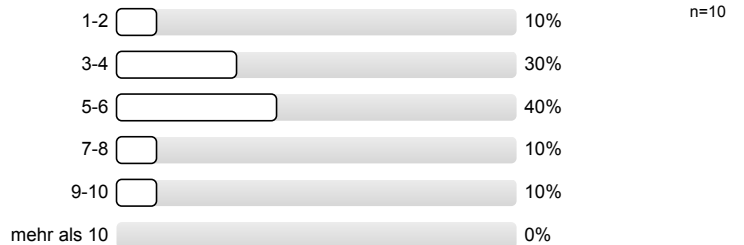
### 2.1) Geschlecht



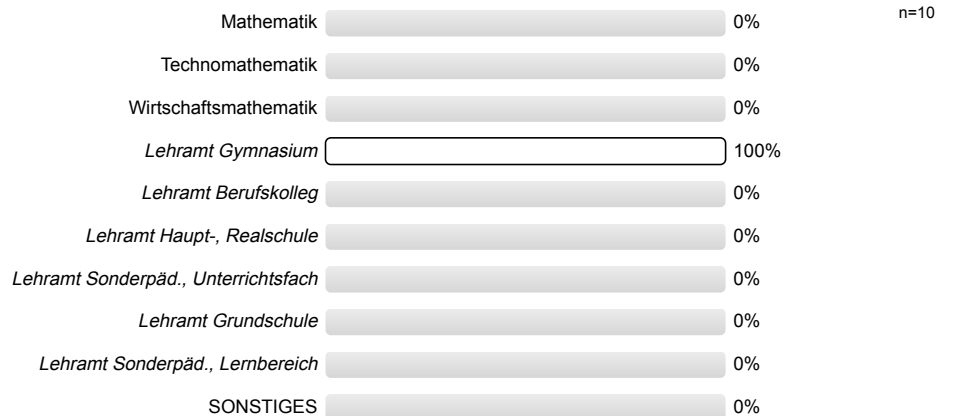
### 2.2) Studienphase



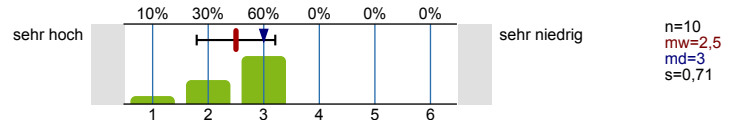
### 2.3) Semesterzahl in dieser Studienphase



### 2.4) Studienfach bzw. Schulform im Lehramt Mathematik

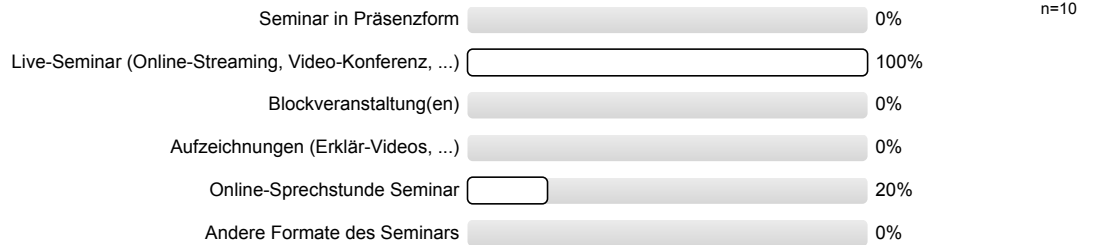


2.5) Interesse am Thema dieser Veranstaltung

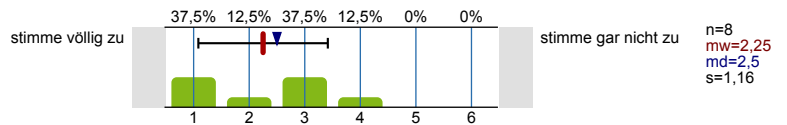


### 3. Fragen nach dem Format der Veranstaltung, Rahmenbedingungen

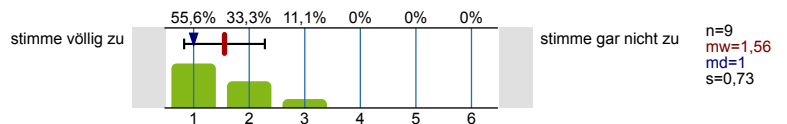
3.1) Überwiegend genutztes **Format für das Seminar**  
(Mehrfachnennungen möglich)



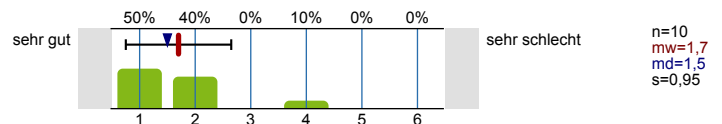
3.2) Ich habe genügend Unterstützung und Anleitung beim Erstellen einer (digitalen) Präsentation erhalten.



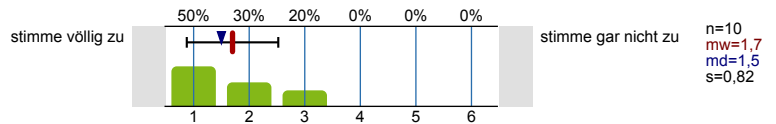
3.3) Ich habe die nötige Infrastruktur, um meine Vorstellungen für die (digitale) Präsentation umzusetzen.



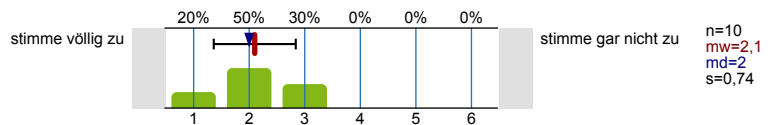
3.4) Bewertung der Rahmenbedingungen dieser Veranstaltung (z.B. auch Zeiten, Größe, Informationen, ...)



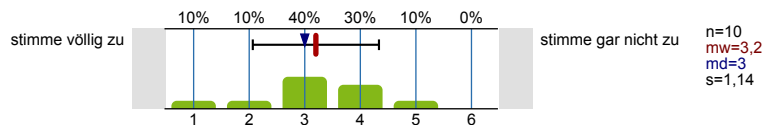
3.5) Die Veranstaltung bietet mir ausreichende Interaktionsmöglichkeiten mit der Dozentin / dem Dozenten.



3.6) Die Veranstaltung bietet mir ausreichende Interaktionsmöglichkeiten mit den Vortragenden / mit didaktischen Materialien.

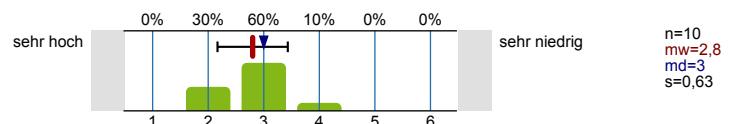


3.7) Die Veranstaltung bietet mir ausreichende Interaktionsmöglichkeiten mit den Mits Studierenden.

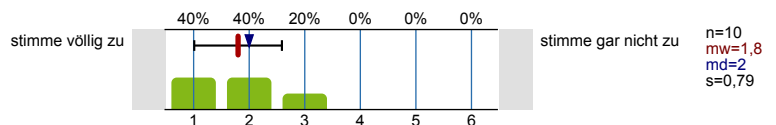


### 4. Fragen zur Veranstaltung sowie zur eigenständigen Seminarleistung (Vortrag etc.)

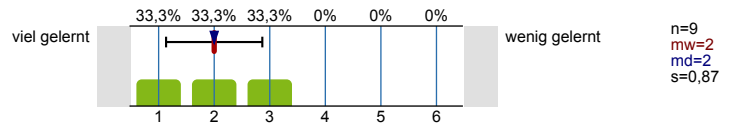
4.1) Einschätzung Ihres persönlichen Lernfortschritts in dieser Veranstaltung



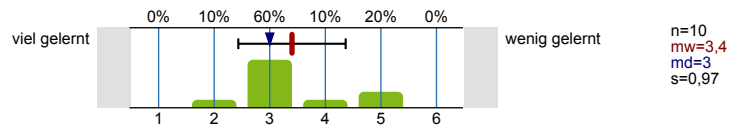
4.2) Seminarthemen sind sinnvoll aufeinander abgestimmt.



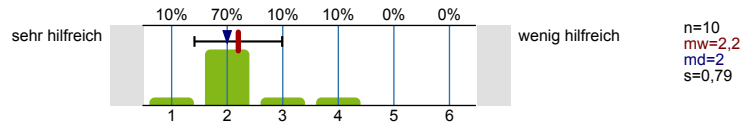
4.3) Aus Ihrer eigenständigen Seminarleistung haben Sie ...



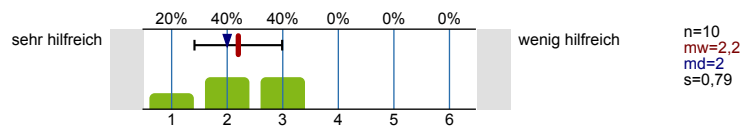
4.4) Aus dem, was die anderen Teilnehmenden im Seminar eingebracht haben, haben Sie ...



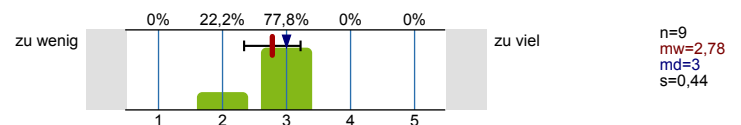
4.5) Anmerkungen und Zwischenfragen der Dozentin / des Dozenten während des Vortrags waren ...



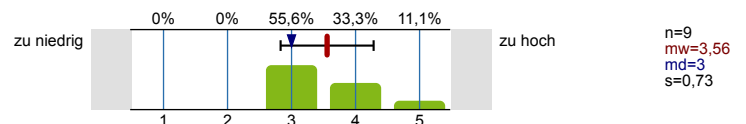
4.6) Anmerkungen und Zwischenfragen der Dozentin / des Dozenten bei den Seminaraktivitäten waren ...



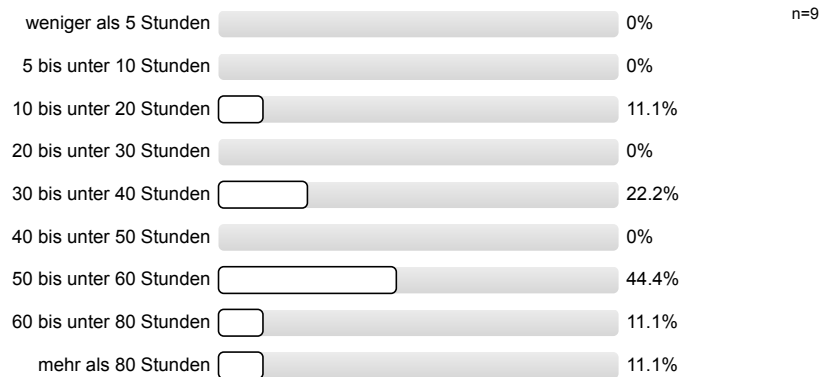
4.7) Zeit für Vorbereitung



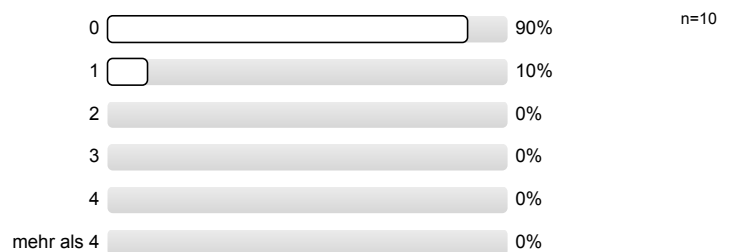
4.8) Der geforderte Umfang Ihrer eigenständigen Seminarleistung war ...



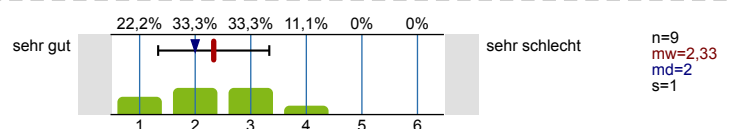
4.9) Aufwand für Ausarbeitung / Vorbereitung der eigenständigen Seminarleistung (insgesamt, in Stunden)



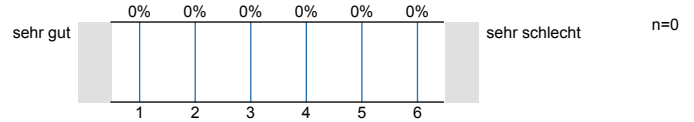
4.10) Anzahl nicht besuchter Veranstaltungen dieses Seminars



4.11) Insgesamt gefiel Ihnen die Veranstaltung ...

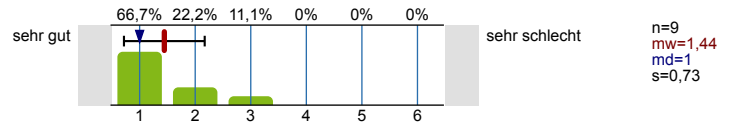


4.15) Zusatzfrage: Wie bewerten Sie ....? (Frage wird von Dozent/in gestellt)



5. Fragen zur Betreuung

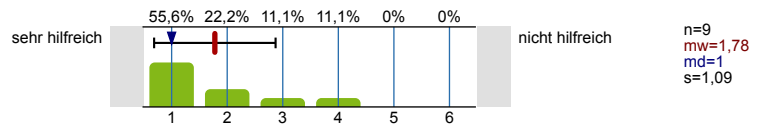
5.1) Erreichbarkeit Betreuerin / Betreuer



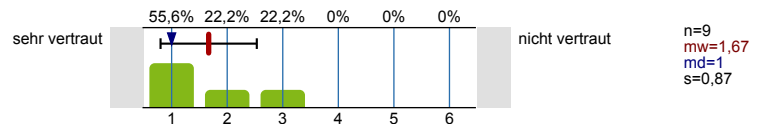
5.2) Anzahl Vorgespräche mit Betreuerin / Betreuer



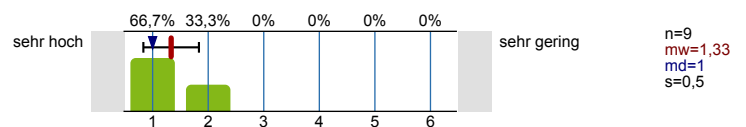
5.3) Beurteilung dieser Vorgespräche



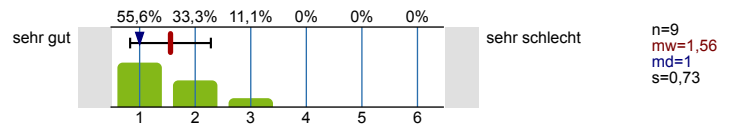
5.4) Betreuerin / Betreuer war mit dem Seminarthema / Vortragsthema vertraut



5.5) Engagement Betreuerin / Betreuer

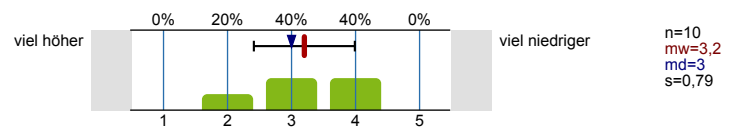


5.6) Beurteilung der **Betreuung** insgesamt

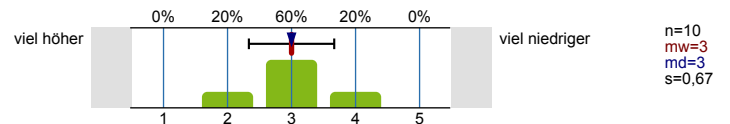


6. Lehre in Präsenzform und in digitaler Form

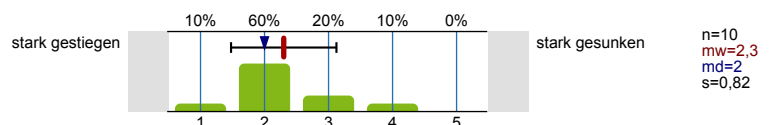
6.1) Wie beurteilen Sie Ihre **Lern- und Arbeitsmotivation** im aktuellen Semester im Vergleich zu einem Semester mit Präsenzlehre?



6.2) Wie beurteilen Sie Ihren **Lernerfolg** im aktuellen Semester im Vergleich zu einem Semester mit Präsenzlehre?



6.3) Mein **Arbeitsaufwand** ist im aktuellen Semester ...



# Profillinie

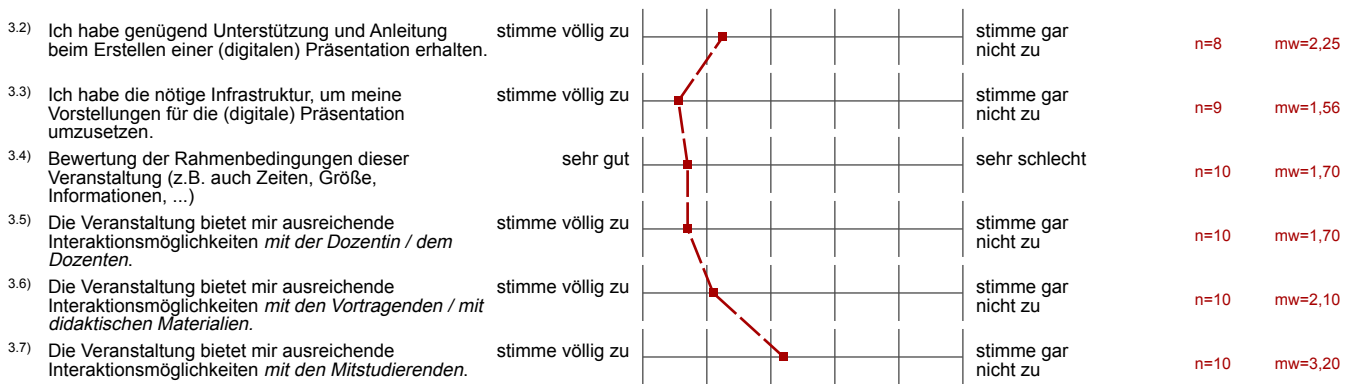
Teilbereich: Fakultät 01 Mathematik  
 Name der/des Lehrenden: Dr. Illia Karabash  
 Titel der Lehrveranstaltung: 011948A\_Seminar zur Analysis III (LA Gym)  
 (Name der Umfrage)

Verwendete Werte in der Profillinie: Mittelwert

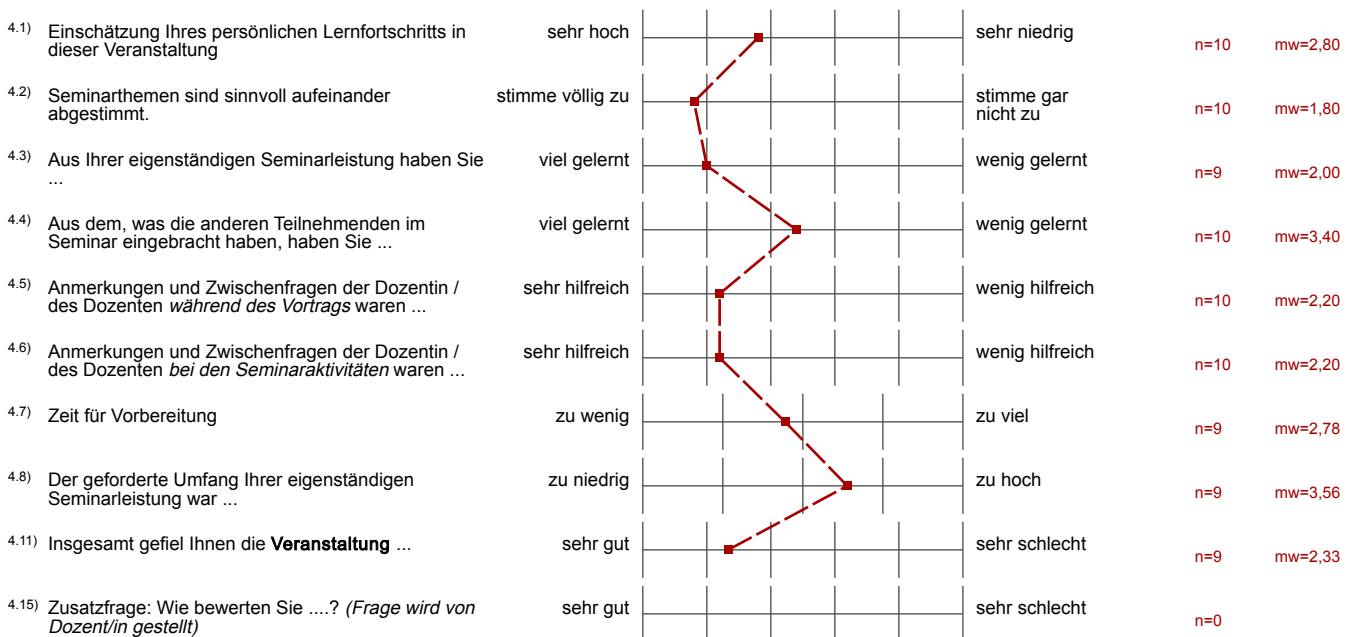
## 2. Persönliche Angaben



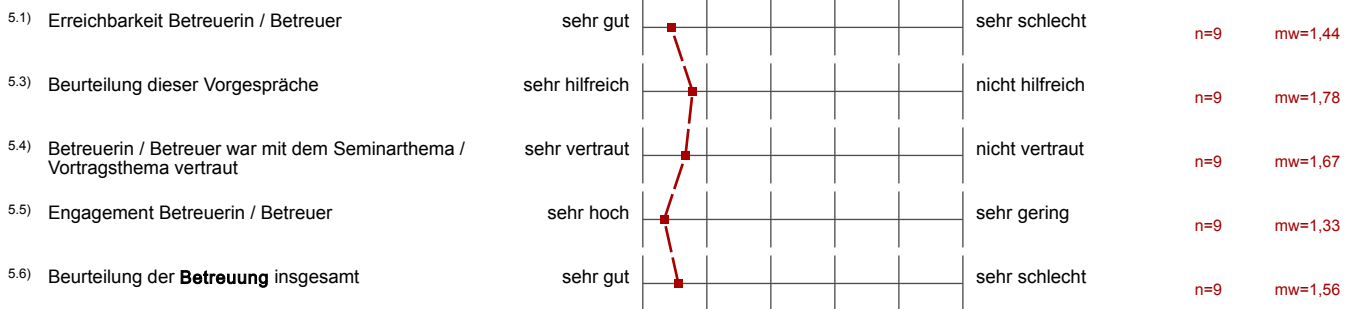
## 3. Fragen nach dem Format der Veranstaltung, Rahmenbedingungen



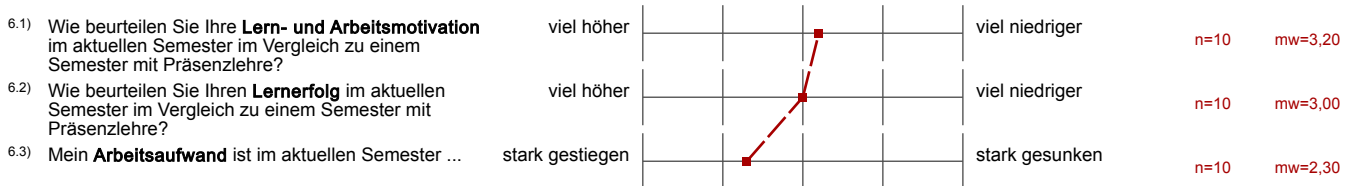
## 4. Fragen zur Veranstaltung sowie zur eigenständigen Seminarleistung (Vortrag etc.)



5. Fragen zur Betreuung



6. Lehre in Präsenzform und in digitaler Form



## Auswertungsteil der offenen Fragen

### 4. Fragen zur Veranstaltung sowie zur eigenständigen Seminarleistung (Vortrag etc.)

4.12) Was war für Sie das Wichtigste, was Sie in dieser Veranstaltung gelernt haben?

- Arbeit mit LateX
- Ohne Personenbezug: Der Inhalt meines eigenen Vortrags
- Vertiefung Analysis 3 Themen, insbesondere DGL
- auf Nachfragen vorbereitet sein

4.14) Raum für Erklärungen, Lob, Kritik und Verbesserungsvorschläge zur **Veranstaltung** (auch zu Rahmenbedingungen)  
Was funktioniert gut? Was fehlt besonders?

- + Sehr gute Kommunikation mit dem Dozenten
- Es hätte mir noch besser gefallen, wenn mehr Anwendungsbezug bei der Wahl der Themen gewesen wäre.
- Herr Dr. Karabash hat uns intensiv betreut und war für alle Fragen offen. Seine Erklärungen waren sehr kompetent und hilfreich.
- Vorab erläutern, welcher Umfang gefordert wird und Transparenz gewährleisten

### 5. Fragen zur Betreuung

5.7) Raum für Erklärungen, Lob, Kritik und Verbesserungsvorschläge zur **Betreuung**

- + Der Dozent war immer ansprechbar und war jederzeit für die Vereinbarung von Terminen für Absprachen bereit.
- Es gab viele Möglichkeiten, dem Dozenten Fragen zu stellen
- Es war wirklich super, wie viel Zeit der Dozent sich genommen hat, um einem die Themen zu erklären
- Sehr hilfreiche Vorbesprechung, sehr wertschätzende Unterhaltung. Super Betreuung, danke :)

### 6. Lehre in Präsenzform und in digitaler Form

6.4) Was hat Ihnen im aktuellen Semester im Vergleich zur Präsenzlehre besonders gefehlt?

- Das direkte Interagieren mit den Studierenden. Vor allem in Seminaren.
- Die Interaktion mit den Mitstudierenden
- Die Kommunikation und Auseinandersetzung mit den Kommiliton\*innen
- Die gemeinsame Arbeit mit anderen Studierenden
- persönlicher Kontakt, Tafelvorträge

6.5) Weitere Anmerkungen, Wünsche, Verbesserungsvorschläge: Was hat Ihnen gefallen? Was kann verbessert werden? Was sollte beim nächsten Mal anders gemacht werden?

- Durch Corona mussten Vorlesungen aufgezeichnet und hochgeladen werden. MMn ist dies etwas, was auch nach der Pandemie beibehalten werden sollte. Gerade in Mathematik-Vorlesungen konnte ich durch das Zurückspulen und Pausieren einige Dinge besser nachvollziehen als in der Präsenzform.
- Wenn möglich bitte wieder Präsenzlehre

### 7. Sonderfall: Begleitseminar zum Paxissemester im Lehramt (Masterstudium)

7.1) Welche im Seminar thematisierten Aspekte konnten Sie in der Schule / im Unterricht umsetzen? Welche nicht?

- Einsetzbar: Abgrenzung von Definitionen und Sätzen  
Nicht einsetzbar: Alle Themen (zu hohes Niveau für den Schulunterricht)

7.2) Was hat Ihnen inhaltlich für die Tätigkeit in der Schule gefehlt?

- Schulnahe Themen

7.3) Inwiefern unterstützt Sie das Seminar in Ihrer Tätigkeit an der Schule?

- Vortragen wird in digitaler Form geübt